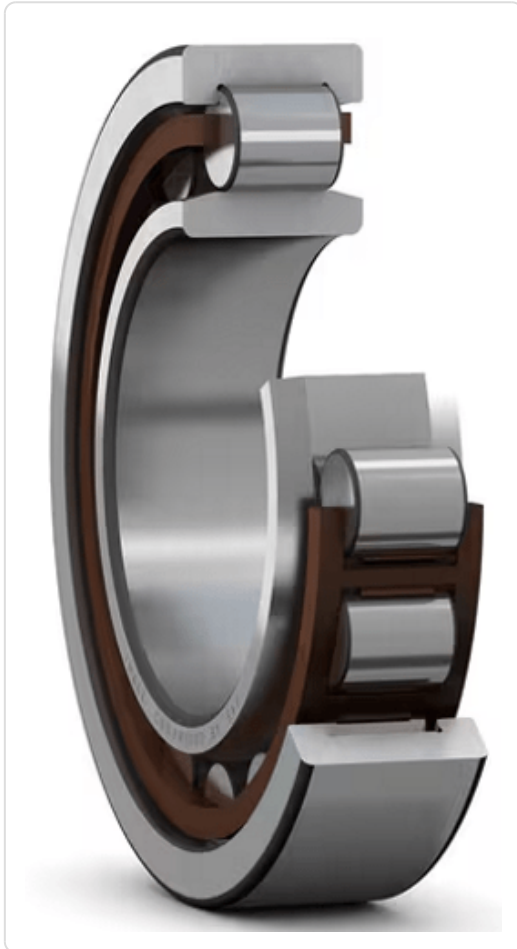


**rolamento NU-2319**

<https://ugkrolamentos.com.br/produto/rolamento-nu-2319/>



é um **rolamento de rolos com uma carreira e flanges no anel externo e interno passante**. suas medidas básicas são: diâmetro interno - furo de **95.0000** mm | diâmetro externo - tamanho total de **200.0000** mm | largura - espessura de **67.0000** mm | peso de **9,5500** kg

variações conhecidas para o rolamento **NU-2319**: **NU-2319-C3** | **NU-2319-E** | **NU-2319-E/C3** | **NU-2319-ECJ** | **NU-2319-ECJ/C3** | **NU-2319-ECM** | **NU-2319-ECM/C3** | **NU-2319-ECP** | **NU-2319-ECP/C3** | **NU-2319-EM** | **NU-2319-EM/C3** | **NU-2319-M** | **NU-2319-M/C3**

outras designações para o rolamento **NU-2319**:

Dados do produto

sob-consulta	sim
grupo	11 - rolamentos
código	NU-2319
variante - sufixo	C3, E, E/C3, ECJ, ECJ/C3, ECM, ECM/C3, ECP, ECP/C3, EM, EM/C3, M, M/C3
série	NU
categoria	rolamento de rolos com uma carreira e flanges no anel externo e interno passante
construção	radial
corpo rolante	rolos cilíndricos
quantidade de carreiras	1 carreira
nomenclatura NCM	8482.50.10
iso	abec-1
medida (1) interno (mm)	95.0000
medida (2) externo (mm)	200.0000

medida (3) espessura (mm)	67.0000
medidas totais (mm)	95x200x67
aplicação - segmento	industrial geral
nome da montadora	indeterminado

Descrição

rolamento NU-2319 é um rolamento de rolos com uma carreira e flanges no anel externo e interno passante

produto grupo: **11 - rolamentos**

rolamento código: **NU-2319**

rolamento NU-2319 série: **NU**

rolamento NU-2319 variações: **NU-2319-C3 | NU-2319-E | NU-2319-E/C3 | NU-2319-ECJ | NU-2319-ECJ/C3 | NU-2319-ECM | NU-2319-ECM/C3 | NU-2319-ECP | NU-2319-ECP/C3 | NU-2319-EM | NU-2319-EM/C3 | NU-2319-M | NU-2319-M/C3**

rolamento NU-2319 conversões:

rolamento NU-2319 medida interna (eixo-d): **95.0000** mm

rolamento NU-2319 medida externa (tamanho-D): **200.0000** mm

rolamento NU-2319 medida espessura (largura-B): **67.0000** mm

rolamento NU-2319 medidas totais: **95x200x67** mm

rolamento NU-2319 peso : **9,5500** kg

rolamento NU-2319 NCM: **8482.50.10**

rolamentos possuem inúmeras variações, relacionadas ao tipo de blindagem, de material aplicado nas blindagens, de material aplicado no separador dos corpos rolantes, tamanho da folga entre anéis e corpos rolantes, quantidade e tipo de placas de vedação, ranhuras no anel externo, anéis de retenção, anéis de encosto, e etc.. selecione nas opções disponíveis a variação que deseja consultar. caso não esteja listada, utilize o campo de observações do formulário para descrevê-la.
