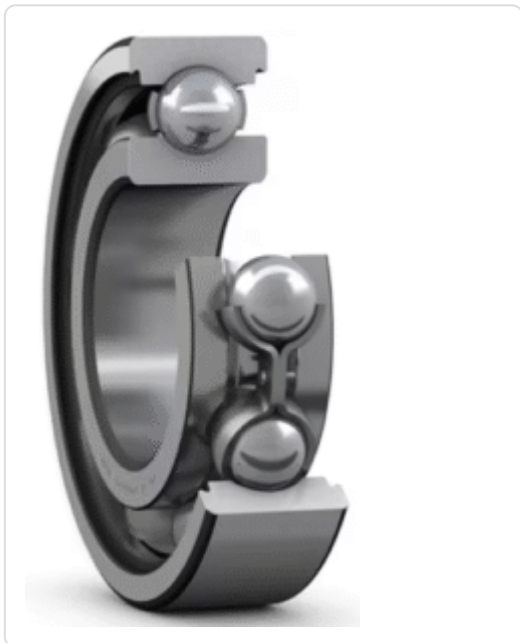




rolamento 6313

<https://ugkrolamentos.com.br/produto/rolamento-6313/>



é um **rolamento rígido de esferas com uma carreira padrão**. suas medidas básicas são: diâmetro interno - furo de **65.0000** mm | diâmetro externo - tamanho total de **140.0000** mm | largura - espessura de **33.0000** mm | peso de **2,1000** kg

variações conhecidas para o rolamento **6313**: **6313-2RS** | **6313-2RS/C3** | **6313-2RS/C4** | **6313-2Z** | **6313-2Z/C3** | **6313-2Z/C4** | **6313-C3** | **6313-C4** | **6313-DDU** | **6313-DDU/C3** | **6313-DDU/C4** | **6313-DU** | **6313-DU/C3** | **6313-DU/C4** | **6313-M** | **6313-M/C3** | **6313-M/C4** | **6313-MA** | **6313-MA/C3** | **6313-MA/C4** | **6313-NR** | **6313-NR/C3** | **6313-NR/C4** | **6313-RS** | **6313-RS/C3** | **6313-RS/C4** | **6313-Z** | **6313-Z/C3** | **6313-Z/C4** | **6313-ZNR** | **6313-ZNR/C3** | **6313-ZNR/C4** | **6313-ZZ** | **6313-ZZ/C3** | **6313-ZZ/C4**

outras designações para o rolamento **6313**: **0**

Dados do produto

grupo	11 - rolamentos
código	6313
variante - sufixo	2RS, 2RS/C3, 2RS/C4, 2Z, 2Z/C3, 2Z/C4, C3, C4, DDU, DDU/C3, DDU/C4, DU, DU/C3, DU/C4, M, M/C3, M/C4, MA, MA/C3, MA/C4, NR, NR/C3, NR/C4, RS, RS/C3, RS/C4, Z, Z/C3, Z/C4, ZNR, ZNR/C3, ZNR/C4, ZZ, ZZ/C3, ZZ/C4
categoria	rolamento rígido de esferas com uma carreira padrão
série	6000
construção	radial
corpo rolante	esferas
quantidade de carreiras	1 carreira
medida (1) interno (mm)	65.0000
medida (2) externo (mm)	140.0000
medida (3) espessura (mm)	33.0000
medidas totais (mm)	65x140x33
outras designações	0
iso	abec-1
nomenclatura NCM	8482.10.10 - rolamento de esferas - carga radial
aplicação - segmento	industrial geral
sob-consulta	sim

nome da montadora	indeterminado
código de montadora	0

Descrição

rolamento 6313 é um rolamento rígido de esferas com uma carreira padrão

produto grupo: **11 - rolamentos**

rolamento código: **6313**

rolamento 6313 série: **6000**

rolamento 6313 variações: **6313-2RS | 6313-2RS/C3 | 6313-2RS/C4 | 6313-2Z | 6313-2Z/C3 | 6313-2Z/C4 | 6313-C3 | 6313-C4 | 6313-DDU | 6313-DDU/C3 | 6313-DDU/C4 | 6313-DU | 6313-DU/C3 | 6313-DU/C4 | 6313-M | 6313-M/C3 | 6313-M/C4 | 6313-MA | 6313-MA/C3 | 6313-MA/C4 | 6313-NR | 6313-NR/C3 | 6313-NR/C4 | 6313-RS | 6313-RS/C3 | 6313-RS/C4 | 6313-Z | 6313-Z/C3 | 6313-Z/C4 | 6313-ZNR | 6313-ZNR/C3 | 6313-ZNR/C4 | 6313-ZZ | 6313-ZZ/C3 | 6313-ZZ/C4**

rolamento 6313 conversões: **0**

rolamento 6313 medida interna (eixo-d): **65.0000 mm**

rolamento 6313 medida externa (tamanho-D): **140.0000 mm**

rolamento 6313 medida espessura (largura-B): **33.0000 mm**

rolamento 6313 medidas totais: **65x140x33 mm**

rolamento 6313 peso : **2,1000 kg**

rolamento 6313 NCM: **8482.10.10 - rolamento de esferas - carga radial**

[link fabricante 1: 6313](#)

[link fabricante 2: 6313](#)

[link fabricante 3: 6313](#)

rolamentos possuem inúmeras variações, relacionadas ao tipo de blindagem, de material aplicado nas blindagens, de material aplicado no separador dos corpos rolantes, tamanho da folga entre anéis e corpos rolantes, quantidade e tipo de placas de vedação, ranhuras no anel externo, anéis de retenção, anéis de encosto, e etc.. selecione nas opções disponíveis a variação que deseja consultar. caso não esteja listada, utilize o campo de observações do formulário para descrevê-la.
