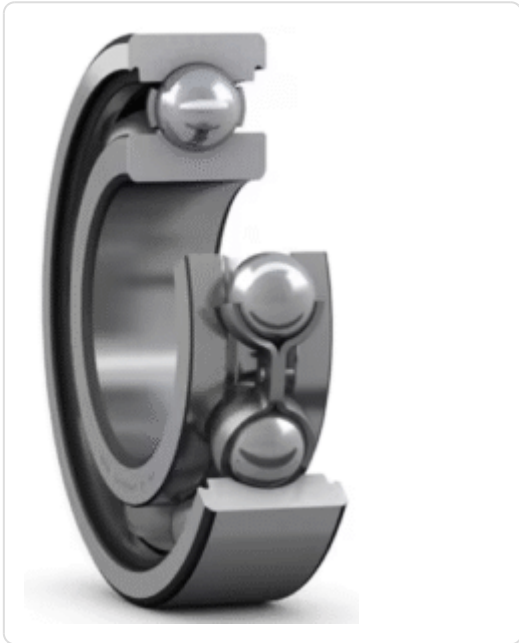




rolamento 60/2.5

<https://ugkrolamentos.com.br/produto/rolamento-60-2-5/>



é um **rolamento rígido de esferas com uma carreira padrão**. suas medidas básicas são: diâmetro interno - furo de **2.5000** mm | diâmetro externo - tamanho total de **8.0000** mm | largura - espessura de **2.8000** mm | peso de **0,0007** kg

variações conhecidas para o rolamento **60/2.5**: **60/2.5-2RS** | **60/2.5-2RS/C3** | **60/2.5-ZZ** | **60/2.5-ZZ/C3** | **60/2.5-C3** | **60/2.5-DDU** | **60/2.5-DDU/C3** | **60/2.5-ZZ** | **60/2.5-ZZ/C3**

outras designações para o rolamento **60/2.5**: **0**

Dados do produto

grupo	11 - rolamentos
código	60/2.5
variante - sufixo	2RS, 2RS/C3, ZZ, ZZ/C3, C3, DDU, DDU/C3, ZZ, ZZ/C3
categoria	rolamento rígido de esferas com uma carreira padrão
série	60/00
construção	radial
corpo rolante	esferas
quantidade de carreiras	1 carreira
medida (1) interno (mm)	2.5000
medida (2) externo (mm)	8.0000
medida (3) espessura (mm)	2.8000
medidas totais (mm)	2.5x8x2.8
outras designações	0
iso	abec-1
nomenclatura NCM	8482.10.10 - rolamento de esferas - carga radial
aplicação - segmento	industrial geral
sob-consulta	sim
nome da montadora	indeterminado
código de montadora	0

Descrição

rolamento 60/2.5 é um rolamento rígido de esferas com uma carreira padrão

produto grupo: **11 - rolamentos**

rolamento código: **60/2.5**

rolamento 60/2.5 série: **60/00**

rolamento 60/2.5 variações: **60/2.5-2RS | 60/2.5-2RS/C3 | 60/2.5-2Z | 60/2.5-2Z/C3 | 60/2.5-C3 | 60/2.5-DDU | 60/2.5-DDU/C3 | 60/2.5-ZZ | 60/2.5-ZZ/C3**

rolamento 60/2.5 conversões: **0**

rolamento 60/2.5 medida interna (eixo-d): **2.5000** mm

rolamento 60/2.5 medida externa (tamanho-D): **8.0000** mm

rolamento 60/2.5 medida espessura (largura-B): **2.8000** mm

rolamento 60/2.5 medidas totais: **2.5x8x2.8** mm

rolamento 60/2.5 peso : **0,0007** kg

rolamento 60/2.5 NCM: **8482.10.10 - rolamento de esferas - carga radial**

[link fabricante 1: 60/2.5](#)

[link fabricante 2: 60/2.5](#)

[link fabricante 3: 60/2.5](#)

rolamentos possuem inúmeras variações, relacionadas ao tipo de blindagem, de material aplicado nas blindagens, de material aplicado no separador dos corpos rolantes, tamanho da folga entre anéis e corpos rolantes, quantidade e tipo de placas de vedação, ranhuras no anel externo, anéis de retenção, anéis de encosto, e etc.. selecione nas opções disponíveis a variação que deseja consultar. caso não esteja listada, utilize o campo de observações do formulário para descrevê-la.
