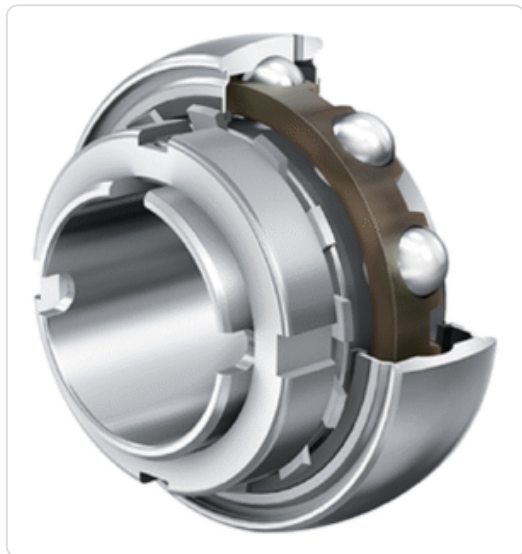




rolamento 362006

<https://ugkrolamentos.com.br/produto/rolamento-362006/>



é um **rolamento de esferas de fixação rápida com bucha e anel interno padrão e furo cônico**. suas medidas básicas são: diâmetro interno - furo de **30.0000** mm | diâmetro externo - tamanho total de **62.0000** mm | largura - espessura de **18.0000** mm | peso de **0,2700** kg

variações conhecidas para o rolamento **362006**: **362006-A-2RSTN** | **362006-ATN** | **362006-B-2RSTN** | **362006-BTN**

outras designações para o rolamento **362006**: **GSH-30-RRB**

Dados do produto

grupo	11 - rolamentos
código	362006
variante - sufixo	A-2RSTN, ATN, B-2RSTN, BTN
categoria	rolamento de esferas de fixação rápida com bucha e anel interno padrão e furo cônico
série	362000
construção	radial
corpo rolante	esferas
quantidade de carreiras	1 carreira
medida (1) interno (mm)	30.0000
medida (2) externo (mm)	62.0000
medida (3) espessura (mm)	18.0000
medidas totais (mm)	30x62x18
outras designações	GSH-30-RRB
iso	abec-1
nomenclatura NCM	8482.10.10 - rolamento de esferas - carga radial
aplicação - segmento	industrial geral
sob-consulta	sim
nome da montadora	indeterminado
código de montadora	0

Descrição

rolamento 362006 é um rolamento de esferas de fixação rápida com bucha e anel interno padrão e furo cônico

produto grupo: **11 - rolamentos**

rolamento código: **362006**

rolamento 362006 série: **362000**

rolamento 362006 variações: **362006-A-2RSTN | 362006-ATN | 362006-B-2RSTN | 362006-BTN**

rolamento 362006 conversões: **GSH-30-RRB**

rolamento 362006 medida interna (eixo-d): **30.0000** mm

rolamento 362006 medida externa (tamanho-D): **62.0000** mm

rolamento 362006 medida espessura (largura-B): **18.0000** mm

rolamento 362006 medidas totais: **30x62x18** mm

rolamento 362006 peso : **0,2700** kg

rolamento 362006 NCM: **8482.10.10 - rolamento de esferas - carga radial**

[link fabricante 1: 362006](#)

[link fabricante 2: 362006](#)

[link fabricante 3: 362006](#)

rolamentos possuem inúmeras variações, relacionadas ao tipo de blindagem, de material aplicado nas blindagens, de material aplicado no separador dos corpos rolantes, tamanho da folga entre anéis e corpos rolantes, quantidade e tipo de placas de vedação, ranhuras no anel externo, anéis de retenção, anéis de encosto, e etc.. selecione nas opções disponíveis a variação que deseja consultar. caso não esteja listada, utilize o campo de observações do formulário para descrevê-la.
