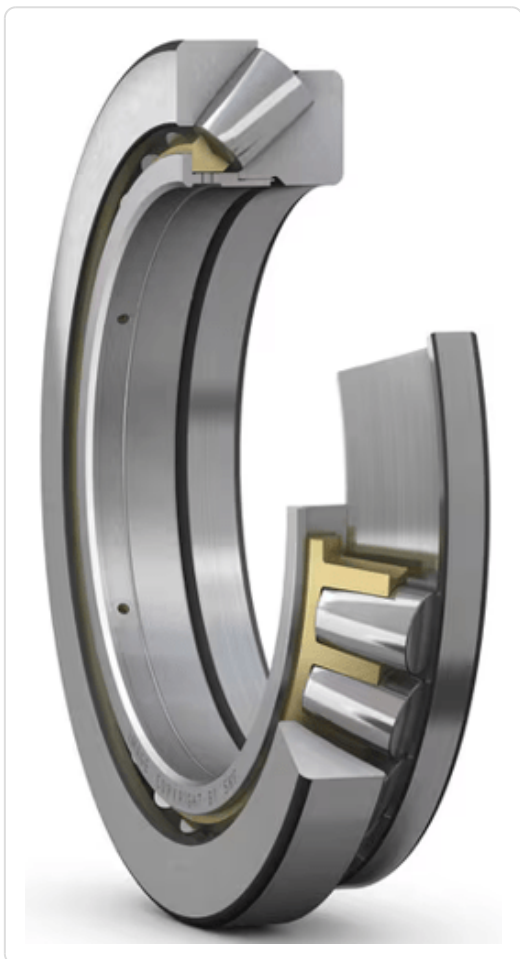




rolamento 29444

<https://ugkrolamentos.com.br/produto/rolamento-29444/>



é um **rolamento axial e autocompensador de rolos com uma carreira**. suas medidas básicas são: diâmetro interno - furo de **220.0000** mm | diâmetro externo - tamanho total de **420.0000** mm | largura - espessura de **122.0000** mm | peso de **75,0000** kg

variações conhecidas para o rolamento **29444**: **29444-C2 | 29444-C3 | 29444-C4 | 29444-E | 29444-E/C2 | 29444-E/C3 | 29444-E/C3W33 | 29444-E/C4 | 29444-E/W33 | 29444-EJP | 29444-EJP/C2 | 29444-EJP/C3 | 29444-EJP/C4 | 29444-EM | 29444-EM/C2 | 29444-EM/C3 | 29444-EM/C4 | 29444-F | 29444-F/C2 | 29444-F/C3 | 29444-F/C4 | 29444-M | 29444-M/C2 | 29444-M/C3 | 29444-M/C4 | 29444-MA | 29444-MA/C2 | 29444-MA/C3 | 29444-MA/C4 | 29444-MB | 29444-MB/C2 | 29444-MB/C3 | 29444-MB/C4**

outras designações para o rolamento **29444**: **0**

Dados do produto

grupo	11 - rolamentos
código	29444
variante - sufixo	C2, C3, C4, E, E/C2, E/C3, E/C3W33, E/C4, E/W33, EJP, EJP/C2, EJP/C3, EJP/C4, EM, EM/C2, EM/C3, EM/C4, F, F/C2, F/C3, F/C4, M, M/C2, M/C3, M/C4, MA, MA/C2, MA/C3, MA/C4, MB, MB/C2, MB/C3, MB/C4
série	29000
construção	axial
categoria	rolamento axial e autocompensador de rolos com uma carreira
corpo rolante	rolos esféricos assimétricos
quantidade de carreiras	1 carreira
medida (1) interno (mm)	220.0000
medida (2) externo (mm)	420.0000
medida (3) espessura (mm)	122.0000
medidas totais (mm)	220x420x122
outras designações	0

iso	abec-1
nomenclatura NCM	8482.20.90
aplicação - segmento	industrial geral
sob-consulta	sim
nome da montadora	indeterminado
código de montadora	0

Descrição

rolamento 29444 é um rolamento axial e autocompensador de rolos com uma carreira

produto grupo: **11 - rolamentos**

rolamento código: **29444**

rolamento 29444 série: **29000**

rolamento 29444 variações: **29444-C2 | 29444-C3 | 29444-C4 | 29444-E | 29444-E/C2 | 29444-E/C3 | 29444-E/C3W33 | 29444-E/C4 | 29444-E/W33 | 29444-EJP | 29444-EJP/C2 | 29444-EJP/C3 | 29444-EJP/C4 | 29444-EM | 29444-EM/C2 | 29444-EM/C3 | 29444-EM/C4 | 29444-F | 29444-F/C2 | 29444-F/C3 | 29444-F/C4 | 29444-M | 29444-M/C2 | 29444-M/C3 | 29444-M/C4 | 29444-MA | 29444-MA/C2 | 29444-MA/C3 | 29444-MA/C4 | 29444-MB | 29444-MB/C2 | 29444-MB/C3 | 29444-MB/C4**

rolamento 29444 conversões: **0**

rolamento 29444 medida interna (eixo-d): **220.0000** mm

rolamento 29444 medida externa (tamanho-D): **420.0000** mm

rolamento 29444 medida espessura (largura-B): **122.0000** mm

rolamento 29444 medidas totais: **220x420x122** mm

rolamento 29444 peso : **75,0000** kg

rolamento 29444 NCM: **8482.20.90**

rolamentos possuem inúmeras variações, relacionadas ao tipo de blindagem, de material aplicado nas blindagens, de material aplicado no separador dos corpos rolantes, tamanho da folga entre anéis e corpos rolantes, quantidade e tipo de placas de vedação, ranhuras no anel externo, anéis de retenção, anéis de encosto, e etc.. selecione nas opções disponíveis a variação que deseja consultar. caso não esteja listada, utilize o campo de observações do formulário para descrevê-la.
