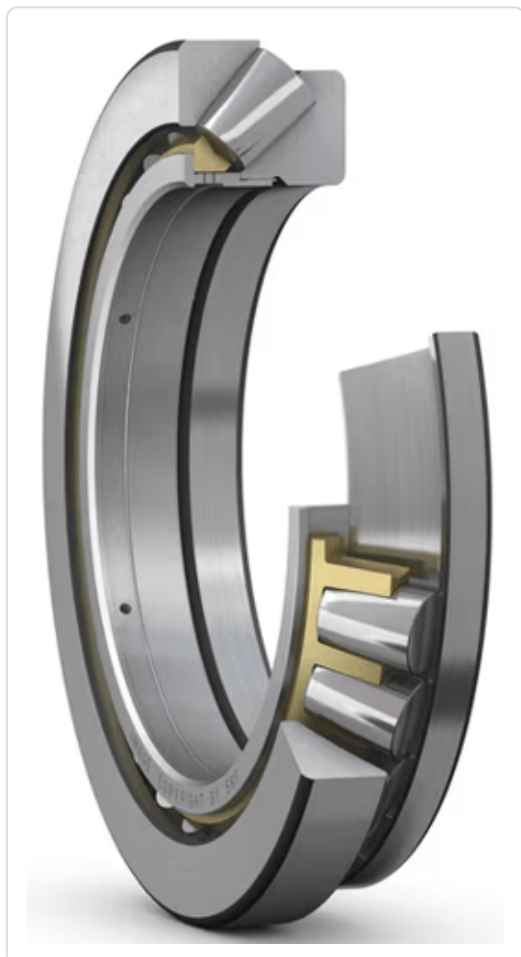


**rolamento 29320**<https://ugkrolamentos.com.br/produto/rolamento-29320/>

é um **rolamento axial e autocompensador de rolos com uma carreira**. suas medidas básicas são: diâmetro interno - furo de **100.0000** mm | diâmetro externo - tamanho total de **170.0000** mm | largura - espessura de **42.0000** mm | peso de **3,6500** kg

variações conhecidas para o rolamento **29320**: **29320-C2 | 29320-C3 | 29320-C4 | 29320-E | 29320-E/C2 | 29320-E/C3 | 29320-E/C3W33 | 29320-E/C4 | 29320-E/W33 | 29320-EJP | 29320-EJP/C2 | 29320-EJP/C3 | 29320-EJP/C4 | 29320-EM | 29320-EM/C2 | 29320-EM/C3 | 29320-EM/C4 | 29320-F | 29320-F/C2 | 29320-F/C3 | 29320-F/C4 | 29320-M | 29320-M/C2 | 29320-M/C3 | 29320-M/C4 | 29320-MA | 29320-MA/C2 | 29320-MA/C3 | 29320-MA/C4 | 29320-MB | 29320-MB/C2 | 29320-MB/C3 | 29320-MB/C4**

outras designações para o rolamento **29320**: **0**

**Dados do produto**

<b>grupo</b>	11 - rolamentos
<b>código</b>	29320
<b>variante - sufixo</b>	C2, C3, C4, E, E/C2, E/C3, E/C3W33, E/C4, E/W33, EJP, EJP/C2, EJP/C3, EJP/C4, EM, EM/C2, EM/C3, EM/C4, F, F/C2, F/C3, F/C4, M, M/C2, M/C3, M/C4, MA, MA/C2, MA/C3, MA/C4, MB, MB/C2, MB/C3, MB/C4
<b>série</b>	29000
<b>construção</b>	axial
<b>categoria</b>	rolamento axial e autocompensador de rolos com uma carreira
<b>corpo rolante</b>	rolos esféricos assimétricos
<b>quantidade de carreiras</b>	1 carreira
<b>medida (1) interno (mm)</b>	100.0000
<b>medida (2) externo (mm)</b>	170.0000
<b>medida (3) espessura (mm)</b>	42.0000
<b>medidas totais (mm)</b>	100x170x42
<b>outras designações</b>	0

<b>iso</b>	abec-1
<b>nomenclatura NCM</b>	8482.20.90
<b>aplicação - segmento</b>	industrial geral
<b>sob-consulta</b>	sim
<b>nome da montadora</b>	indeterminado
<b>código de montadora</b>	0

## Descrição

### **rolamento 29320 é um rolamento axial e autocompensador de rolos com uma carreira**

produto grupo: **11 - rolamentos**

rolamento código: **29320**

rolamento 29320 série: **29000**

rolamento 29320 variações: **29320-C2 | 29320-C3 | 29320-C4 | 29320-E | 29320-E/C2 | 29320-E/C3 | 29320-E/C3W33 | 29320-E/C4 | 29320-E/W33 | 29320-EJP | 29320-EJP/C2 | 29320-EJP/C3 | 29320-EJP/C4 | 29320-EM | 29320-EM/C2 | 29320-EM/C3 | 29320-EM/C4 | 29320-F | 29320-F/C2 | 29320-F/C3 | 29320-F/C4 | 29320-M | 29320-M/C2 | 29320-M/C3 | 29320-M/C4 | 29320-MA | 29320-MA/C2 | 29320-MA/C3 | 29320-MA/C4 | 29320-MB | 29320-MB/C2 | 29320-MB/C3 | 29320-MB/C4**

rolamento 29320 conversões: **0**

rolamento 29320 medida interna (eixo-d): **100.0000 mm**

rolamento 29320 medida externa (tamanho-D): **170.0000 mm**

rolamento 29320 medida espessura (largura-B): **42.0000 mm**

rolamento 29320 medidas totais: **100x170x42 mm**

rolamento 29320 peso : **3,6500 kg**

rolamento 29320 NCM: **8482.20.90**

---

rolamentos possuem inúmeras variações, relacionadas ao tipo de blindagem, de material aplicado nas blindagens, de material aplicado no separador dos corpos rolantes, tamanho da folga entre anéis e corpos rolantes, quantidade e tipo de placas de vedação, ranhuras no anel externo, anéis de retenção, anéis de encosto, e etc.. selecione nas opções disponíveis a variação que deseja consultar. caso não esteja listada, utilize o campo de observações do formulário para descrevê-la.

---